

## Die Viertausender der Alpen, dr. Karl Blodig

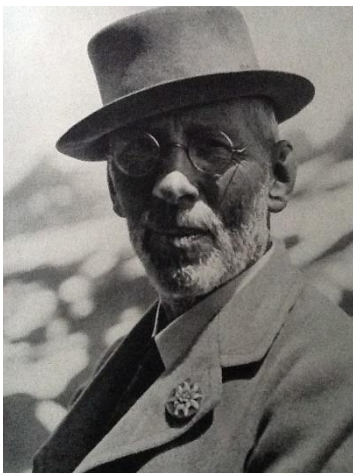
Rudolf Rother, 1923

(65 vrcholů, později přidal ještě 2)

Jedná se o popis systematického sbírání jednotlivých výstupů. Snažil jsem z této knihy vysbírat maximum informací, ale zatím jsem ji neprošel kompletně.

1.	Mont Blanc	4 810	<b>B</b>	Masiv Mont Blanku	Mont Blank
2.	Dufourspitze	4 638	<b>B+</b>	Walliské Alpy	Monte Rosa
3.	Grenzgipfel	4 631	<b>B+</b>	Walliské Alpy	Monte Rosa
4.	Nordend	4 612	<b>B+</b>	Walliské Alpy	Monte Rosa
5.	Zumsteinspitze	4 573	<b>B-</b>	Walliské Alpy	Monte Rosa
6.	Signalkuppe / Punta Gnifetti	4 561	<b>B-</b>	Walliské Alpy	Monte Rosa
7.	Dom	4 554	<b>B</b>	Walliské Alpy	Mischabel
8.	Lyskamm	4 538	<b>C-</b>	Walliské Alpy	Liskamm
9.	Weisshorn	4 512	<b>C</b>	Walliské Alpy	Weisshorn
10.	Täschhorn	4 498	<b>B+</b>	Walliské Alpy	Mischabel
11.	Matterhorn	4 482	<b>C</b>	Walliské Alpy	Matterhorn
12.	Pic Luigi Amedeo	4 472	<b>C</b>	Masiv Mont Blanku	Monte Rosa
13.	Mont Maudit	4 471	<b>B+</b>	Masiv Mont Blanku	Monte Rosa
14.	Parrotspitze	4 463	<b>B-</b>	Walliské Alpy	Monte Rosa
15.	Dent Blanche	4 364	<b>C</b>	Walliské Alpy	Matterhorn
16.	Ludwigshöhe	4 344	<b>B-</b>	Walliské Alpy	Monte Rosa
17.	Nadelhorn	4 334	<b>B+</b>	Walliské Alpy	Mischabel
18.	Dôme du Goûter	4 331	<b>B</b>	Masiv Mont Blanku	Monte Rosa
19.	Schwarzhorn	4 324	<b>B+</b>	Walliské Alpy	Monte Rosa
20.	Grand Combin	4 317	<b>C-</b>	Walliské Alpy	Grand Combin
21.	Südlenzspitze	4 300	<b>C</b>	Walliské Alpy	Mischabel
22.	Finsteraarhorn	4 275	<b>B+</b>	Bernské Alpy	Jungfrau
23.	Balmenhorn	4 255	<b>B-</b>	Walliské Alpy	Monte Rosa
24.	Mont Blanc du Tacul	4 249	<b>B-</b>	Masiv Mont Blanku	Monte Rosa
25.	Stecknadelhorn	4 235	<b>B+</b>	Walliské Alpy	Mischabel
26.	Castor	4 230	<b>B-</b>	Walliské Alpy	Liskamm
27.	Hohberghorn	4 226	<b>B+</b>	Walliské Alpy	Mischabel
28.	Rothorn	4 223	<b>C-</b>	Walliské Alpy	Weisshorn
29.	Vincent Pyramide	4 215	<b>B-</b>	Walliské Alpy	Monte Rosa
30.	Alphubel	4 207	<b>B</b>	Walliské Alpy	Allalinhorn
31.	Grandes Jorasses - Pointe Walker	4 205	<b>C-</b>	Masiv Mont Blanku	Grandes Jorasses
32.	Rimpfischhorn	4 203	<b>B+</b>	Walliské Alpy	Allalinhorn
33.	Aletschhorn	4 198	<b>B+</b>	Bernské Alpy	Jungfrau
34.	Grandes Jorasses – Pointe Whymper	4 196	<b>C-</b>	Masiv Mont Blanku	Grandes Jorasses
35.	Strahlhorn	4 191	<b>B-</b>	Walliské Alpy	Allalinhorn
36.	Dent d'Hérens	4 180	<b>B+</b>	Walliské Alpy	Matterhorn
37.	Breithorn	4 171	<b>A</b>	Walliské Alpy	Liskamm
38.	Jungfrau	4 167	<b>B</b>	Bernské Alpy	Jungfrau
39.	Bieshorn	4 161	<b>B-</b>	Walliské Alpy	Weisshorn
40.	Aiguille Verte	4 127	<b>C+</b>	Masiv Mont Blanku	Aiguille Verte
41.	Aiguille Blanche de Pétéret	4 109	<b>C+</b>	Masiv Mont Blanku	Monte Rosa
42.	Mönch	4 105	<b>B</b>	Bernské Alpy	Jungfrau
43.	Barre des Ecrins	4 103	<b>B+</b>	Dauphinské Alpy	Barre des Ecrins
44.	Pollux	4 094	<b>B</b>	Walliské Alpy	Liskamm
45.	Schreckhorn	4 080	<b>C+</b>	Bernské Alpy	Schreckhorn

46.	Gabelhorn	4 073	C-	Walliské Alpy	Weisshorn
47.	Aiguille de Bionnassay	4 066	B+	Masív Mont Blanku	Mont Blank
48.	Grandes Jorasses - Punte Margherita	4 066	C-	Masív Mont Blanku	Grandes Jorasses
49.	Gran Paradiso	4 062	B-	Grajsské Alpy	Gran Paradiso
50.	Mont Brouillard	4 053	C	Masív Mont Blanku	Mont Blank
51.	Piz Bernina	4 052	B	Masív Berniny	Piz Bernina
52.	Grosses Fiescherhorn	4 049	B	Bernské Alpy	Jungfrau
53.	Grosses Grünhorn	4 047	B+	Bernské Alpy	Jungfrau
54.	Punta Giordani	4 045	A	Walliské Alpy	Monte Rosa
55.	Gross Lauteraarhorn	4 043	C-	Bernské Alpy	Schreckhorn
56.	Dürrenhorn	4 035	B+	Walliské Alpy	Mischabel
57.	Allalinhorn	4 034	B-	Walliské Alpy	Allalinhorn
58.	Weissmies	4 031	B	Walliské Alpy	Weissmies
59.	Les Droites	4030	C	Masív Mont Blanku	Aiguille Verte
60.	Hinteres Fiescherhorn	4 020	B	Bernské Alpy	Jungfrau
61.	Dent du Géant	4 014	C	Masív Mont Blanku	Grandes Jorasses
62.	Dôme de Rochefort	4 012	C	Masív Mont Blanku	Grandes Jorasses
63.	Laguinhorn	4 005	B	Walliské Alpy	Weissmies
64.	Aiguille de Rochefort	4003	C	Masív Mont Blanku	Mont Blank
65.	Fletschhorn	4 001	B	Walliské Alpy	Weissmies



## Karl Blodig (1859 - 1956) "Král 4000"

rakouský horolezec, optik, spisovatel a propagátor výstupů na alpské čtyřtisícovky. Mezi lety 1882 - 1932 vystoupil na 67 alpských čtyřtisícovek. Byla to doba, kdy byly čtyřtisícovky teprve objeveny. A vždy, když byla objevena další, spěchal, aby na ní co nejdříve vystoupil.

V roce 1968 Helmut Dumler zrevidoval tyto uvedené čtyřtisícovky a sestavil základní seznam hlavních čtyřtisícovek v Alpách - 61. Tento seznam se pak stal základem pro další knihy, seznamy a hlavně pro další generace zájemců o výstupy na alpské 4000.

V roce 1906 uskutečnil prvovýstup na Mont Brouillard (o 7 dní předběhl svého soka dr. Phüna). Jako první také prostoupil vyhlášeným hřebenem Les arêtes de Rochefort.

V roce 1932, ve svých 73 letech!, podnikl ještě solo výstupy na Aiguille du Jardin a Grande Rocheuse - v té době uznané jako další 2 hlavní 4 000 vrcholy!